

# FLEE – Die häufigsten Fragen:

Wie ist das Wirkprinzip von FLEE™?

FLEE™ wirkt rein physikalisch. Das bedeutet, dass adulte Flöhe durch den klebrigen Effekt des Dimeticon immobilisiert werden. Larven, Puppen und Eier werden mit FLEE™ überzogen und so an der Weiterentwicklung gehindert.

Flöhe werden durch FLEE™

„immobilisiert“ – heißt das, dass die Flöhe nach Ablauf der Wirkdauer von FLEE™ wieder aktiv werden?

Nein, die Flöhe werden nach Ablauf der Wirkdauer von 9 Wochen nicht wieder „aktiv“.

Darf ich nach der Anwendung von FLEE™ staubsaugen?

Sobald das Spray getrocknet ist, kann ohne Bedenken wieder Staub gesaugt werden. Der Effekt von FLEE™ wird durch das Saugen nicht beeinträchtigt.

Das erste Staubsaugen nach der



Anwendung von FLEE™ kann nach ca. 1–2 Tagen erfolgen.

Kann ich FLEE™ auf meinem Ledersofa anwenden?

FLEE™ kann auf fast allen Oberflächen angewendet werden. Testen Sie das Produkt jedoch vor Gebrauch an einer unauffälligen Stelle auf Materialverträglichkeit.

Wie lange ist die Wirkdauer von FLEE™ bei einem Flohbefall?

Nach der Anwendung von FLEE™ bleiben die behandelten Flächen bis zu 9 Wochen flohfrei. Nach diesem Zeitraum kann eine erneute Anwendung notwendig werden.

Wirkt FLEE™ auch gegen andere Parasiten in der Umgebung?

Die Untersuchungsergebnisse von FLEE™ beziehen sich alleine auf alle 4 Stadien der Flohpopulation in der häuslichen Umgebung sowie auf Hausstaubmilben. Daher können keine Aussagen darüber getroffen werden, ob FLEE™ auch bei anderen Parasiten einen Effekt zeigt.

## FLEE™ im Vergleich:

	FLEE™	herkömmliche Insektizide und Pestizide
Knock-down Rate von 1–3 Minuten	ja	ja
Hautirritationen	nein	ja
Irritation der Atemwege	nein	ja
Irritation der Augen	nein	ja
Gefahr für Fische – Abdeckung des Aquariums nötig	nein	ja
Lüften nach der Anwendung	nein	ja
Kinder müssen den Raum verlassen	nein	ja
Tiere müssen den Raum verlassen	nein	ja
unangenehmer Geruch	nein	ja/nein
Staubsaugen nach der Anwendung	nein	ja
Management des Puppenstadiums	ja	nein
Resistenzen	nein	ja



# LIVISTO

## Die sicherste Alternative zum Gebrauch von Pestiziden ...

- ▶ enthält Dimeticon und verfügt über eine nachgewiesene vergleichbare Effektivität wie Pyriproxyfen-/Permethrin-Spray\*
- ▶ Räume sind während und nach der Anwendung nutzbar
- ▶ insektizid-/pestizidfrei
- ▶ bedenkenlose Anwendung in Haushalten mit Kleinkindern oder während der Schwangerschaft
- ▶ sicherer Einsatz in der Umgebung von Tieren und Pflanzen (z. B. Aquarien müssen nicht entfernt oder abgedeckt werden; Haustiere, wie Hunde und Katzen, können während der Anwendung im Raum bleiben)
- ▶ geruchsneutral
- ▶ Reichweite: ca. 60 m<sup>2</sup> (regelgerechte Anwendung vorausgesetzt)
- ▶ behandelte Umgebung bleibt bis zu 9 Wochen flohfrei

\* 0,4% Dimeticone spray, a novel physically acting household treatment for control of cat fleas, I.M. Jones, E.R. Brunton, I.F. Burgess, Veterinary Parasitology 199 (2014) 99-106

Vertrieb Deutschland

aniMedica GmbH · a LIVISTO company  
Im Südfeld 9 · D-48308 Senden  
Telefon 02536 3302-21 · www.livisto.com

Vertrieb Österreich

OGRIS Pharma Vertriebs-G.m.b.H.  
Hinderhoferstraße 3  
A-4600 Wels

Folgen Sie uns auf:

Facebook @LivistoAlongwithpets  
Instagram @livisto\_alongwithpets  
LinkedIn @LIVISTO Deutschland



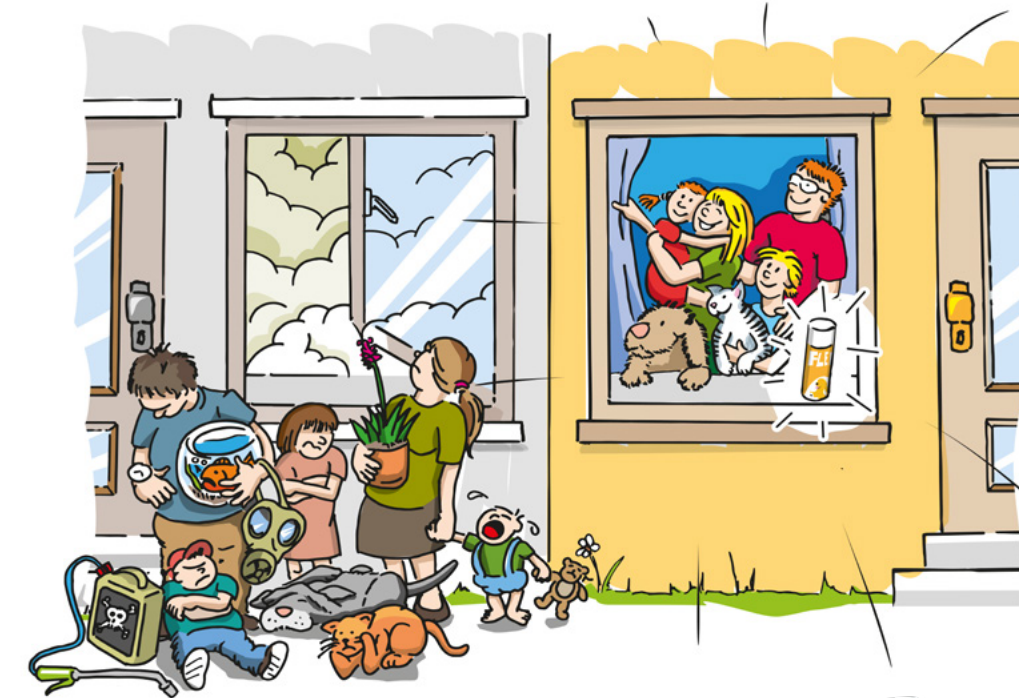
Along with you

aniMedica GmbH · a LIVISTO company  
Im Südfeld 9 · 48308 Senden

livisto.com · livisto-shop.de

# LIVISTO

## Pestizidfrei gegen Flöhe – Milben – Allergene:



# FLEE™

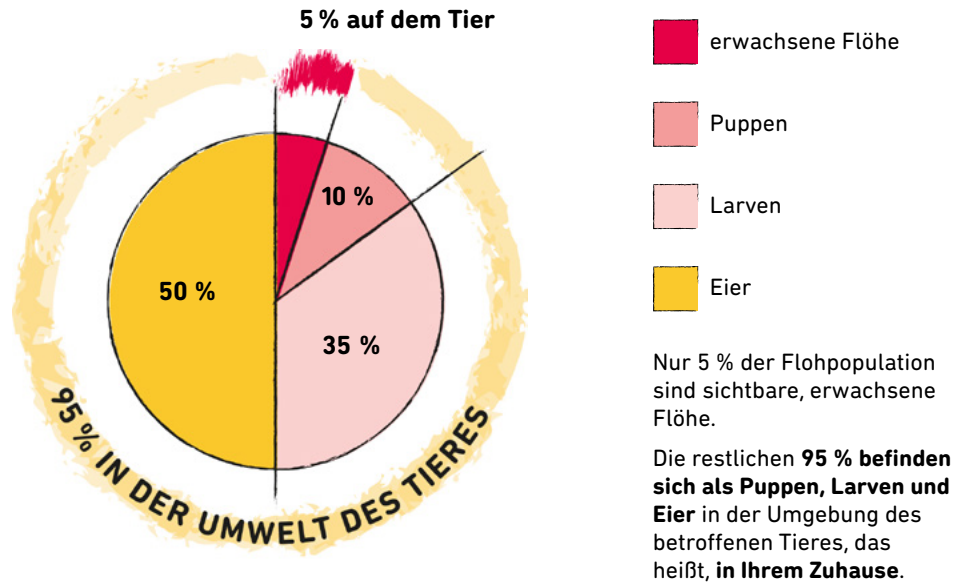
Insektizid-/pestizidfreies  
Umgebungspray



Along with you

F00 1706/0624

## Umgebungsbehandlung - Warum?



Indem **FLEE™** eine klebrige Falle bildet, wirkt **FLEE™** im Gegensatz zu pestizidhaltigen Präparaten physikalisch:

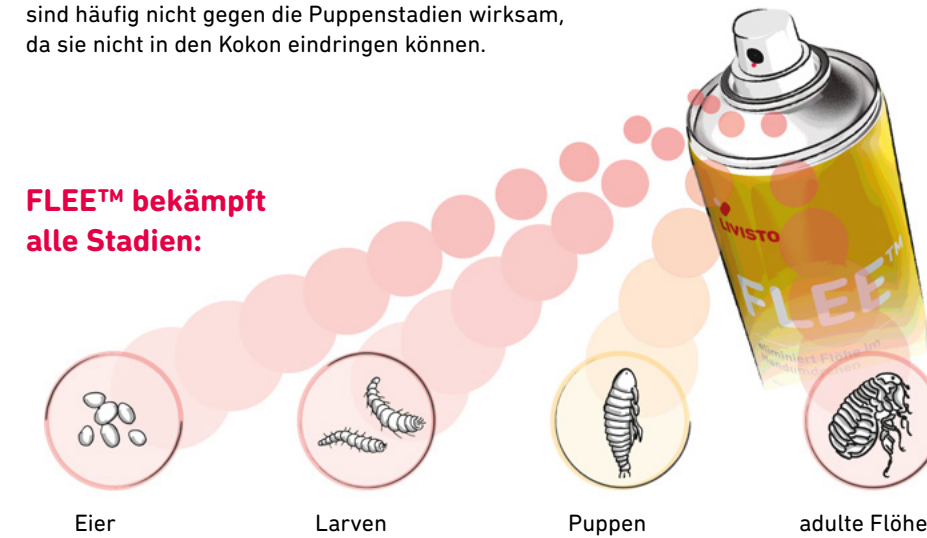
Flöhe:	Milben:
<p><b>Der gesamte Lebenszyklus wird unterbrochen</b></p> <ul style="list-style-type: none"> <li>- adulte Flöhe und Larven werden immobilisiert</li> <li>- Eier und Puppen werden am Schlüpfen gehindert</li> <li>- die Umgebung bleibt bis zu 9 Wochen flohfrei</li> </ul>	<p><b>Reduktion von Allergenen im Haushalt</b></p> <ul style="list-style-type: none"> <li>- Milbenkot, welcher allergische Reaktionen und Symptome bei Tieren mit Hausstaubmilben-Allergie auslösen kann, wird gebunden</li> </ul>

## Effektive Bekämpfung von Flöhen in allen Entwicklungsstadien

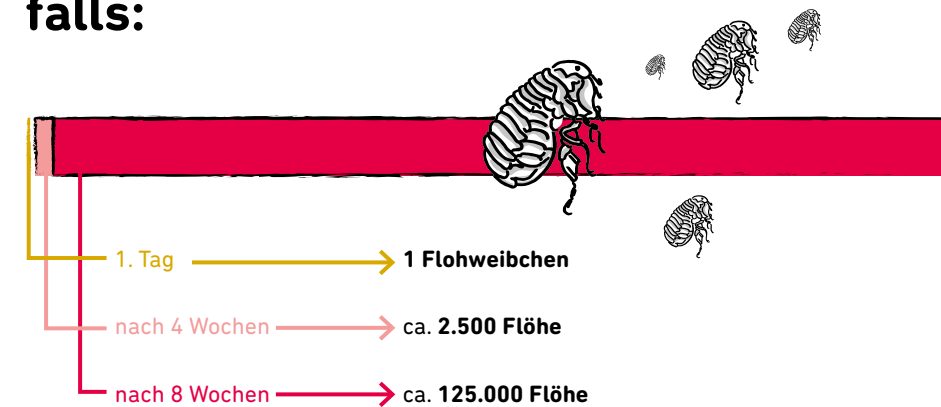
Sowohl **FLEE™** als auch Insektizide sind effektiv gegen adulte Flöhe, Eier und Larven. Jedoch erschwert vor allem das Puppenstadium eine erfolgreiche Flohbekämpfung.

Herkömmliche pestizidhaltige Umgebungssprays zur Bekämpfung von Ektoparasiten, wie z. B. Flöhen, sind häufig nicht gegen die Puppenstadien wirksam, da sie nicht in den Kokon eindringen können.

**FLEE™ bekämpft alle Stadien:**



## Ausbreitung eines Flohbefalls:



## FLEE™ und Flohspeichelallergie

Adulte Flöhe müssen eine Blutmahlzeit zu sich nehmen, um sich vermehren zu können. Mit ihrem scharfen Mundwerkzeug durchbeißen sie die Haut der Tiere, wobei sich der Flohspeichel mit dem Blut des befallenen Tieres vermischt. Die im Speichel enthaltenen Eiweiße können eine Immunreaktion im befallenen Tier hervorrufen, die sich in starkem Juckreiz widerspiegelt. In solchen Fällen kann es sich um eine **Flohspeichelallergie** handeln, die für das betroffene Tier sehr unangenehm ist.

- **FLEE™** kann durch eine kontinuierliche Anwendung dazu beitragen, Probleme wie Flohspeichelallergien bei Haustieren zu kontrollieren und zu minimieren
- eine dauerhafte Anwendung ist ohne Gefährdung der Gesundheit möglich



## FLEE™ und Atopische Dermatitis

Die Therapie von **Atopischer Dermatitis** erweist sich oft als komplex, da der häufigste Auslöser, die Hausstaubmilbe, nicht vollständig aus der Umgebung eliminiert werden kann.

- Hausstaubmilben kommen ganzjährig im Haus vor und vermehren sich hauptsächlich von Mai bis Oktober, daher ist eine kontinuierliche Bekämpfung wichtig
- durch den klebrigen Effekt bindet **FLEE™** Hausstaubmilben und ihre Ausscheidungen und verringert so deren Gehalt im Staub
- verursacht keine Hautirritationen und kann daher direkt auf Liegeflächen, Hundebetten etc. aufgesprüht werden

**FLEE™** kann zur indirekten Kontrolle von Allergiesymptomen bei Tieren mit Hausstaubmilben-Allergie angewendet werden.

## FLEE – Die häufigsten Fragen:

**Kann mein Hund oder meine Katze während der Anwendung von FLEE™ im Zimmer bleiben?**

JA. Dennoch ist es empfehlenswert, die Tiere während der Anwendung von **FLEE™** nicht im Zimmer zu lassen, da sie das Sprüngeräusch möglicherweise als sehr unangenehm empfinden. Sie können Ihr Tier jedoch unmittelbar nach der Anwendung wieder ins Zimmer lassen.

**Kann ich FLEE™ direkt auf meinen Hund oder meine Katze aufsprühen?**

NEIN. **FLEE™** ist ein Umgebungsspray und nicht für die Anwendung auf Ihrem Hund oder Ihrer Katze geeignet.

**Werden Flöhe auch auf Menschen übertragen?**

JA. Flöhe sind nicht wirtsspezifisch. Obwohl Flöhe nicht auf Menschen leben, können sie beißen und zu roten Stellen, vor allem an Knöcheln und Waden, führen.

**Wie wende ich FLEE™ an?**

Schütteln Sie die Dose vor Gebrauch gut! Halten Sie den Sprühkopf der Dose etwa 40 cm von der zu behandelnden Oberfläche und sprühen Sie in wischender Bewegung.

**Wie gefährlich sind die Inhaltsstoffe von FLEE™?**

Im Gegensatz zu anderen Umgebungssprays enthält **FLEE™ keinerlei Pestizide**. Es enthält Silikone, die äußerst sicher und in vielen Produkten für den menschlichen Gebrauch enthalten sind (z. B. in Gesichtscremes, Make-ups und Mitteln gegen Kopfläuse bei Kindern).

**Wo sollte ich FLEE™ anwenden?**

**FLEE™** kann in allen Bereichen der häuslichen Umgebung angewendet werden. Sprühen Sie alle Flächen ein, die direkt mit Ihrem Tier in Kontakt kommen oder möglicherweise befallen sind, (z. B. Liegeplätze des Tieres, Teppichböden, Sofas und Autositze). Harte, nicht poröse Fliesen- und Laminatböden müssen nicht behandelt werden.



**ACHTUNG** – auf glatten Flächen kann Rutschgefahr bestehen!

**ANWENDUNG AUCH IN KÄFIGEN:**

- TIER VOR DER ANWENDUNG AUS DEM KÄFIG NEHMEN
- KÄFIGUMGEBUNG UND SPIELZEUG EINSPRÜHEN
- 30 MIN. WARTEN
- TIER ZURÜCK IN DEN KÄFIG SETZEN